

超

大型補助金*

リフォームチャンス到来!

わかりやすく
動画で
解説!

※住宅エコポイント制度、復興支援・住宅エコポイント制度、省エネ住宅ポイント制度、次世代住宅ポイント制度、グリーン住宅ポイント制度、こどもみらい住宅支援事業、住宅省エネ2023キャンペーンとの比較で、予算規模が過去最大規模という趣旨です。



窓

※制度の適用には条件があります。

最大 **50%** 相当還元今なら補助金で最大**200万円**お得!

先進的窓リノベ2024事業

窓の 大きさ	内窓設置	外窓交換 (カバー工法)
大	68,000円	149,000円
中	46,000円	110,000円
小 極小	29,000円	74,000円

※戸建住宅・低層集合住宅におけるSグレード
(熱貫流率Uw1.5以下)での補助額

先進的窓リノベ2024事業:【補助対象】世帯を問わず対象工事を実施するリフォーム【対象工事】窓(ガラス・サッシ)・ドアの断熱改修工事(熱貫流率<Uw値>1.9以下等、建材トップランナー制度2030目標水準値を超えるもの、一定の基準を満たすもの)【対象期間】令和5年11月2日以降に対象工事に着手※1し、令和6年12月31日までに工事完了するもの ※1:工事請負契約後に行われる工事であること ○1申請あたりの合計補助額が5万円未満の場合は申請できません。

窓の断熱リフォームでお困りごとを一気に解決!

夏、暑くて 冬、寒い

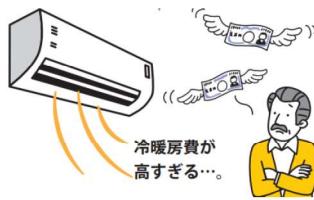
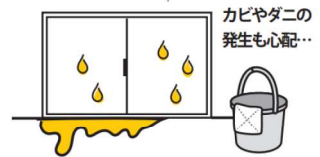
冷暖房費が高い

ヒートショックが心配

冬場の結露がひどい



室内で熱中症に…

暖房の前から
動きたくない…冷暖房費が
高すぎる…カビやダニの
発生も心配…

今なら補助金と省エネ効果でWでお得!

断熱内窓「インプラス」

Low-E複層ガラス
(クリア・グリーン透明)

Sグレード

大 2カ所 中 1カ所

補助額

68,000円 × 2カ所

46,000円 × 1カ所

補助額合計

182,000円

省エネ効果額合計※2

約180,000円
(20年間使用した場合)

補助金活用なし

補助金活用あり

省エネ効果

実質負担額

参考 リフォーム費用 (商品代+工事費) 37.8万円 ※1	48% 相当還元 補助金 18.2万円	省エネ効果 冷暖房費削減額 20年間で 18.0万円 ※2	実質負担額 19.6万円
			1.6万円

窓

リフォームは
今がチャンス※1 参考リフォーム費用はインプラス(Low-E複層ガラス クリア・グリーン透明)大2カ所と中1カ所を使用した場合のリクシルマド本舗における見積平均価格にて算出 ※2 省エネ効果額の算出根拠は以下URLをご参照ください<<https://s.lixil.com/h-shouenekouka>> ■商品画像はイメージです。プランは一例となります。補助額等は地域や商品の使用により変動する場合がございます。■最終的な補助金や参考価格を保証するものではありません。省エネ効果額の
算出根拠はコチラ

リクシルの窓リフォーム商品

窓リフォームで、もっといいコト

LIXILオンラインショールーム

今すぐ相談

予約不要!

商品について気になることや確認したいことをビデオ通話ですぐに相談できるサービスです。



内窓「インプラス」



今ある窓に、もう1枚窓をプラス!

1day
リフォーム

防音効果

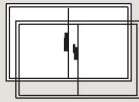


防音
-40dB

外の音も、内から漏れるベットの鳴き声なども気にせず快適!

*音圧レベルはJISで定められた方法により実証測定した測定値です。

侵入抑止効果



侵入抑制
2 Lock

簡単に侵入させない。2ロックで侵入を諦めさせる心理効果が期待できます。



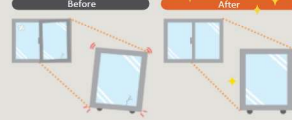
取替え窓「リプラス」



古い窓を、新しい窓にパッと交換!

1day
リフォーム

開け閉めもスムーズに



窓の変形などで開け閉めしづらくなった窓のがたつきを解消!

すきま風・換気のお悩みスッキリ



窓の種類を変えられるから、すきま風や換気のお悩みを解決!

※日射時間が長く外窓に複層ガラスを使用している場合、内窓にLow-E複層ガラスを使用すると、ガラスの熱割れ、枠や障子の変色・変形の恐れがあります。

2つの補助金で「窓」と「水まわり」を一緒にリフォーム 健康で快適な住まいの実現を!

窓・玄関リフォームは **先進的窓リノベ2024事業** 水まわりリフォームは **子育てエコホーム支援事業** の補助金を活用

内窓+玄関リフォーム

補助額合計 269,000円

省エネ効果額合計※1 約199,000円
20年間使用した場合

内窓「インプラス」
Low-E複層ガラス(クリア・グリーン透明)



Sグレード
玄関 中 1カ所
リビング 大 2カ所

内窓補助額 182,000円



リフォームドア「リシエント玄関ドア3」
高断熱仕様

ドア交換 87,000円/台
(外窓交換<カバー工法>Aグレード[中])

玄関補助額 87,000円

内窓+浴室リフォーム

補助額合計 138,000円

省エネ効果額合計※1 約600,000円
20年間使用した場合

内窓「インプラス」
Low-E複層ガラス(クリア・グリーン透明)



Sグレード
浴室 中 1カ所
洗面室 小 1カ所

内窓補助額 75,000円



浴室「リデア」

高断熱浴槽 30,000円/戸
節湯水栓 5,000円/台
浴室乾燥機 23,000円/戸
手すり設置 5,000円/戸

浴室補助額 63,000円

内窓+トイレリフォーム

補助額合計 80,000円

省エネ効果額合計※1 約326,000円
20年間使用した場合

内窓「インプラス」
Low-E複層ガラス(クリア・グリーン透明)



Sグレード
トイレ 小 1カ所
洗面室 小 1カ所

内窓補助額 58,000円



トイレ「サティス Sタイプ」

節水型トイレ 22,000円/台
(掃除しやすい機能を有するもの)

トイレ補助額 22,000円

内窓+キッチンリフォーム

補助額合計 235,000円

省エネ効果額合計※1 約1,036,000円
20年間使用した場合

内窓「インプラス」
Low-E複層ガラス(クリア・グリーン透明)



Sグレード
キッチン 中 1カ所
リビング 大 2カ所

内窓補助額 182,000円



キッチン「ノクト」

節湯水栓 5,000円/台
ビルトイン食器洗機 21,000円/戸
掃除しやすいレンジフード 13,000円/戸
ビルトイン自動調理対応コンロ 14,000円/戸

キッチン補助額 53,000円

※1 省エネ効果額の算出根拠は右記URLをご参照ください<<https://s.lixil.com/h-shouenekouka>>

■商品画像はイメージです。プランは一例となります。補助額等は地域や商品の使用により変動する場合がございます。

■最終的な補助金や参考価格を保証するものではありません。



省エネ効果額の算出根拠はコチラ

補助金の
詳細は
コチラ



お問い合わせはこちら

(株)奥山工務店・リクシルリフォームショップ°奥山工務店

〒238-0101 三浦市南下浦町上宮田1584

TEL 046-889-0720・0120-046-898 MAIL koumuten@okuyama-co.co.jp

<https://www.okuyama-co.co.jp/>

◎釘1本の工事からお気軽にどうぞ

リクシル 住宅省エネ2024

